



EXKURSION

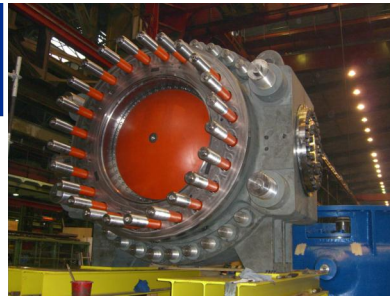
Mittwoch 30. Juni 2010 bis
Donnerstag 1. Juli 2010

Zweitätige Institutsexkursion zum Thema Wasserkraft / Pumpspeichieranlagen

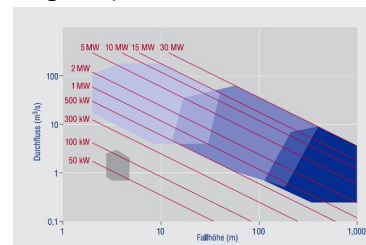
Programm:

Mittwoch 30. Juni:

7:00 Uhr: Abfahrt in Graz, Neue Technik, Kopernikusgasse 24
10:30 Uhr: Ankunft in St. Pölten und Besichtigung
der Voith Hydro GmbH (www.voithhydro.com)



14:30 Uhr: Besichtigung von Kössler Wasserkraftanlagen (www.koessler.com)



16:30 Uhr Weiterfahrt nach Flattach/Kärnten; gemeinsames Abendessen mit Herrn Prok. DI Gerald Berger (Kelag); Übernachtung in einer Frühstückspension in Flattach

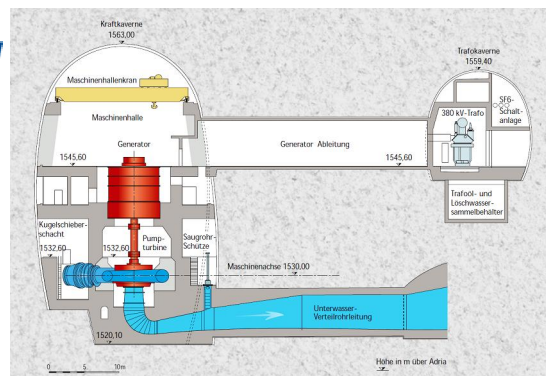


Donnerstag 1. Juli:

7:30 Uhr: Besichtigung der Kraftwerksbaustelle: Pumpsecherkraftwerk Feldsee der KELAG (www.kelag.at)



10:00 Uhr Abfahrt nach Kaprun
12:15 Uhr Besichtigung der Kraftwerksbaustelle Limberg II der Verbund AHP (www.limberg2.at)



17:00 Uhr Rückfahrt nach Graz

Mittagessen: Die Firmen Voith Hydro (30.6.) bzw. Verbund AHP (1.7.) laden uns jeweils zu einem Mittagessen ein.

Kostenpunkt: Ein Unkostenbeitrag (Busfahrt + Übernachtung) von " 25 pro Teilnehmer wird verrechnet. (zu bezahlen im Sekretariat des Instituts für Hydraulische Strömungsmaschinen)

Die Teilnehmeranzahl ist mit maximal 15 Studenten begrenzt!
⇒ **rasche Anmeldung**

Anmeldung: im Sekretariat (Kopernikusgasse 24, 4. Stock) bzw. via e-Mail: Sekretariat.hfm@tugraz.at; hoeller-litzlhammer@tugraz.at